



INTELIGENCIA ACTIVA

ORGANIZACIÓN Y SERVICIOS

2020

¿QUÉ ES INTELIGENCIA ACTIVA?	3
MISIÓN	3
VISIÓN	3
VALORES.....	3
SERVICIOS QUE OFRECE INTELIGENCIA ACTIVA.....	4
HERRAMIENTAS DE TRABAJO.....	5
Calidad Humana	5
Innovación	5
Conocimiento	5
Protocolos.....	5
ORGANIGRAMA GENERAL.....	6
ORGANIGRAMA RESPONSABILIDAD SOCIAL CORPORATIVA.....	7
EMPLAZAMIENTOS DE LOS CENTROS	10

¿QUÉ ES INTELIGENCIA ACTIVA?

INTELIGENCIA ACTIVA es una organización formada por un equipo multidisciplinar de profesionales de los ámbitos de la neuro-educación, psicología, pedagogía, logopedia, terapia ocupacional, fisioterapia, trabajo social, sociología y mediación. También conforman nuestro equipo, profesionales del mundo de la Educación, que investigan, desarrollan y ofrecen una gran diversidad de productos y servicios adaptados a los retos que tiene cada intervención, también realizan acciones formativas con entidades privadas y públicas. Actualmente INTELIGENCIA ACTIVA desarrolla su actividad en sus dos centros de Aspe y Alicante.

MISIÓN

Avanzar con nuestros clientes, aportando soluciones a cada conflicto o situación urgente.

VISIÓN

Ser una empresa referente en España por sus soluciones, metodología, habilidades y conocimientos que hace el cambio en las personas o familias que deseen salir de una situación o superarse.

VALORES

Las personas que componen INTELIGENCIA ACTIVA son

1. Íntegras.
1. Profesionales.
2. Trabajan con Calidad.
3. Son Comprometidas.
4. Honestas.
5. Son Innovadoras.
6. Comparten.

SERVICIOS QUE OFRECE INTELIGENCIA ACTIVA

Los servicios que presta INTELIGENCIA ACTIVA a la sociedad son los siguientes:

- **Logopedia** y dificultades de comunicación. Intervenciones para adultos, jóvenes y niños.
- **Psicología**. Para atención a adultos, jóvenes y niños.
- **Psicopedagogía**. Prevención, evaluación y tratamiento del comportamiento en situación de aprendizaje, dificultades de aprendizaje, estimulación temprana.
- **Terapia ocupacional**.
- **Programas para escuelas infantiles 0 – 6 años**.
- **Escuela de madres y padres**.
- **Talleres para alumnos**.
- **Formación de apoyo al profesorado**.
- **Mediación de bienestar social y familiar**.
- **Programa de orientación vocacional (ESO y bachillerato)**.
- **Visitas comerciales**.
- **Tele marketing**.
- **Difusión de contenidos por redes sociales (canal You Tube, microespacios radiofónicos, linkedin y web corporativa)**
 - <https://www.linkedin.com/company/inteligenciactiva/>
 - <https://www.inteligenciactiva.com/>

Para el desarrollo de todos estos servicios, INTELIGENCIA ACTIVA se cuenta con una plantilla de profesionales que han sido contratados para dicho fin.

HERRAMIENTAS DE TRABAJO

Calidad Humana

Los profesionales de INTELIGENCIA ACTIVA ofrecemos escucha, empatía, compasión entendida como com-pasión (capacidad de entender el dolor) y poder transformarlo en superación, en reto, en capacidad.

Innovación

Exploramos tendencias eficaces e invertimos en la tecnología y recursos que nos ayudan a facilitar los mejores resultados.

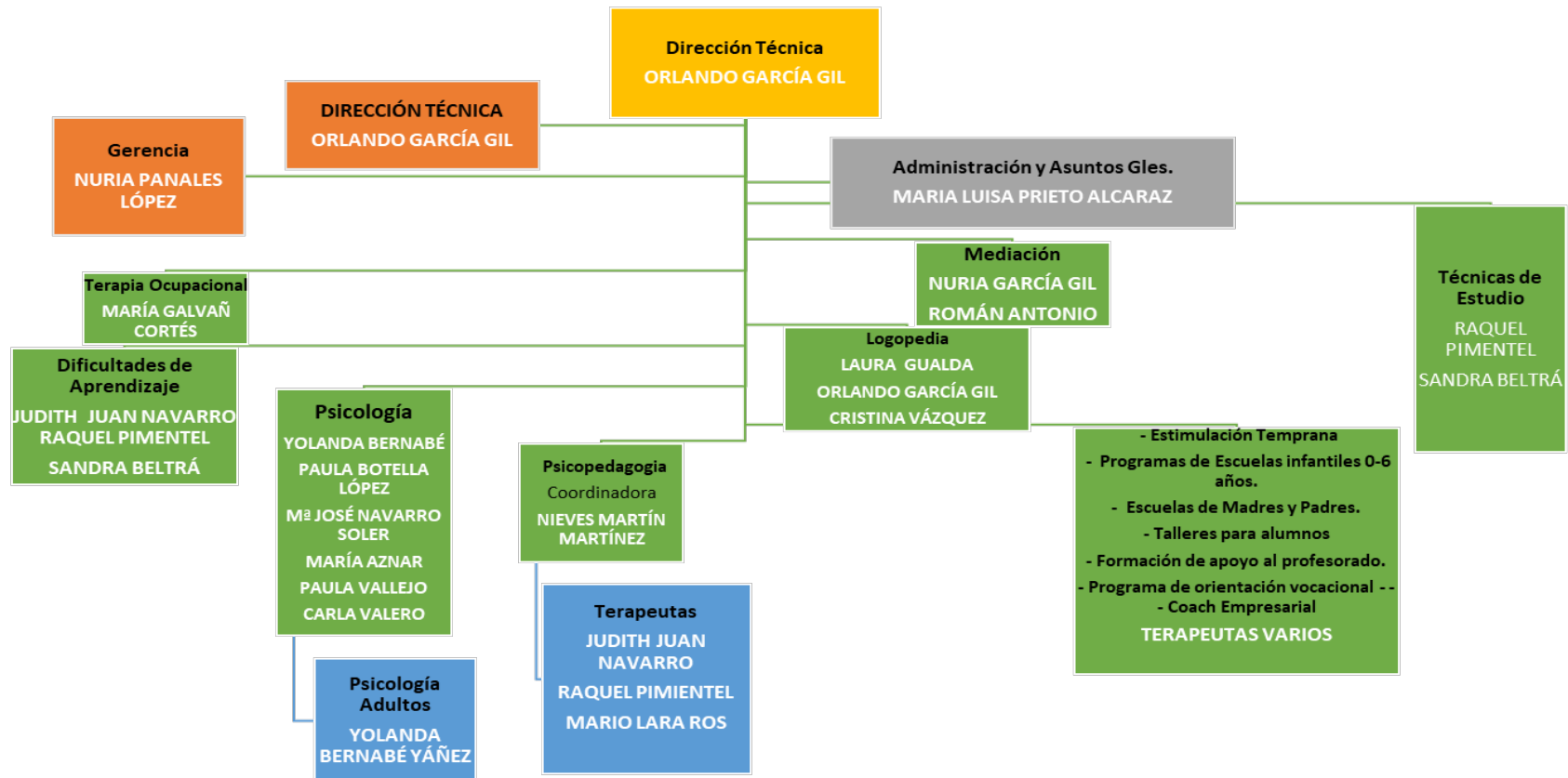
Conocimiento

Participamos en Jornadas y Congresos, para compartir conocimientos y experiencias, apasionados en aprender todos los días.

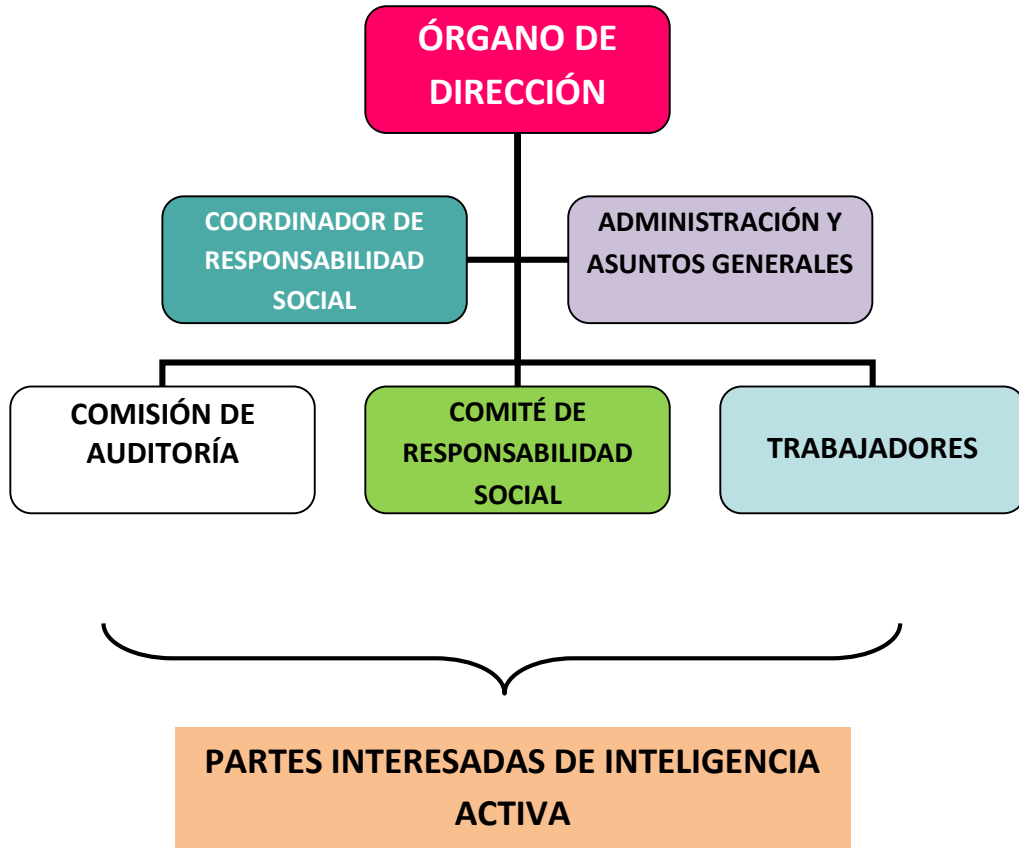
Protocolos

Mantenemos procedimientos comunes de calidad y dinámicas de comunicación interna, con el propósito de alcanzar la excelencia en el servicio.

ORGANIGRAMA GENERAL



ORGANIGRAMA RESPONSABILIDAD SOCIAL CORPORATIVA



ÓRGANO DE DIRECCIÓN: a continuación se describen las funciones más importantes en materia de gestión ética y responsable:

- Asegurarse de que el Sistema de Gestión de Responsabilidad Social es conocido y desarrollado por todos los empleados de la organización, atendiendo a las expectativas de estos.
- Desarrollar los cauces de comunicación apropiados con las partes interesadas, conociendo sus expectativas respecto a INTELIGENCIA ACTIVA y haciendo de estas el núcleo de las decisiones que se tomen en la estrategia general de la organización.
- Cumplir y hacer cumplir con el Código de Conducta, Política de Responsabilidad Social y Política Anticorrupción. Modificarlas en base a incidentes o peticiones que le pueda hacer llegar el Comité de Responsabilidad Social.
- Reforzar siempre el papel del Comité de Responsabilidad Social de coordinación de la gestión ética y responsable en la organización, siendo el único órgano de consulta de la Dirección en base a decisiones de carácter ambiental, social y de buen gobierno.

COMISIÓN DE AUDITORÍA: Coordinar y resolver todas las incidencias que puedan surgir a través del CANAL ÉTICO. Trasladar al órgano de dirección las acciones más relevantes en materia actuaciones en materia de transparencia.

¿Quién lo componen? Inicialmente:

- Un representante del Órgano de Dirección.
- el coordinador de la Responsabilidad Social.
- Un trabajador de la organización.

COMITÉ DE RESPONSABILIDAD SOCIAL: El Comité de Responsabilidad Social de INTELIGENCIA ACTIVA tiene las siguientes funciones:

1. Asegurar los recursos (humanos, materiales y financieros) para garantizar que el Sistema de Gestión Ética y Socialmente Responsable se establece, implanta y mantiene de forma eficaz alineado con la estrategia y objetivos de la organización.
2. Debe definir el modelo de relación y diálogo con los grupos de interés.
3. Garantizar que el Plan de Responsabilidad Social Corporativa y sus acciones responden a los aspectos materiales y contribuyen a mitigar los riesgos ambientales, sociales y de buen gobierno (ASG) identificados por la organización.
4. Supervisar la ejecución y el grado de cumplimiento de objetivos y metas.
5. Asesorar a la Dirección sobre oportunidades de mercado u operacionales vinculadas a los aspectos ASG.
6. Asumir la responsabilidad sobre la revisión e interpretación de la Política de Responsabilidad Social y el Código de Conducta.
7. Informar a la dirección de las consecuencias para el SGER de cualquier cambio en la estructura de la organización.
8. Reunirse al menos semestralmente.
9. Coordinar tareas de consulta, incidencias y seguimiento de lo establecido en el Código de Conducta.
10. Informar a la Dirección de todo lo relacionado con la gestión Ética y Socialmente Responsable.
11. Compuesto por: un representante del Órgano de Dirección, el Coordinador de Responsabilidad Social, un trabajador de la organización y representantes de las partes interesadas.

PARTES INTERESADAS: Son partes interesadas de INTELIGENCIA ACTIVA todo aquel individuo, grupo u organización que forme parte o se vea afectado por la actividad empresarial de INTELIGENCIA ACTIVA, obteniendo algún beneficio o perjuicio.

EMPLAZAMIENTOS DE LOS CENTROS

Centro INTELIGENCIA ACTIVA ASPE



Centro INTELIGENCIA ACTIVA ALICANTE





D. Orlando García Gil – Dña. Nuria García Gil – Dña. Nuria Panales López

ÓRGANO DE DIRECCIÓN DE INTELIGENCIA ACTIVA